

infos **GROUPE #14**



La gazette Haguenier

printemps 2012

LA TAPISSERIE

Canapé
Banquette deux places
Jeté de lit et rideaux
François Linke

LE PLAFOND TENDU

Immeuble Opéra Victoire
Lisses d'accrochage
Agencer et rénover un commerce
Climatisation Intégrée
Plafond tendu écologique

LE MURAL

Restaurant Balyan
Protection murale
◀ VIP Room Paris
Particulier

01 48 82 05 38

info@haguenier.com



CONCEPTION ET RÉALISATION D'UN CANAPÉ

Entièrement pensé, imaginé, inventé, structuré et réalisé par Haguenier, cette pièce unique, sur mesure, révèle tout l'art et la manière de l'artiste.

La structure n'est pas fabriquée elle est construite.
Son habillage n'est pas posé, mais apposé.
Des houzeaux ou des rampenneaux, vous ne trouverez la moindre empreinte.
Reste l'œuvre dans son essence de pureté et l'appel à se lover dans la souplesse et le confort.

Plus qu'une "création rêvée", ce canapé, entièrement enveloppé de la douceur d'un superbe tissu de chez Jules et Jim, vous invite dans sa réalité.

Cris Lumina



RESTAURATION D'UNE BANQUETTE DEUX PLACES

En ces temps où le raffinement était de mise, où le luxe s'attachait à la qualité.

Il existe quelques rares maîtres qui ont su préserver cet esprit. Comme chez Sabina, créatrice d'étoffes exclusives, dont celle-ci exécutée sur mesure tout en sobriété et finesse.

Alors l'artiste Haguenier, s'empare de la «pièce» pour la faire sienne. D'étoffe tendue, appliquée, positionnée, de travail du bois, de la noble matière, en pressions délicates du marteau sur la semence, l'objet renaît.

Entièrement restaurée cette banquette deux places, pièce d'ébénisterie, véritable invitation au voyage, semble attendre le souffle d'un éventail... ou juste les effluves du thé que vous prendrez en tête à tête.



Elegance



HARMONIE : JETÉ DE LIT ET RIDEAUX

Une pièce comme un appel langoureux, qui vous ferait presque oublier l'artiste Haguenier, qui a « pesé », « apprécié », l'enivrement de l'étoffe de chez Rubelli, avant de vous l'offrir.

Rubelli dont le travail d'exception réalisé tant pour le splendide Palais des Doges à Venise que pour les damassés du mythique théâtre de la Scala à Milan retrouve ici toute la magnificence et la « théâtralité » dont il est synonyme.

Ainsi ce jeté de lit en tissu sensuel Rubelli, comme la peau poudrée d'une belle... Qui sur un coup de théâtre, se cachera, peut-être, derrière ces épais doubles rideaux assortis...ou pas... La volupté c'est aussi une question d'harmonie....

Harmonie



RÉNOVATION DE CHAISES ET FAUTEUILS FRANÇOIS LINKE

Il est des travaux d'un tapissier comme de tous les travaux, certains plus laborieux que d'autres. Et certains qui ne sont que récréation. Entendez, le plaisir de faire «re-naitre», de «re-crée», de «re-crédation». L'exercice peut être difficile, bien que plaisant. Mais il en est de certains qui ne sont qu'honneur et récompense.

Ainsi ces pièces du Maître François Linke, véritable défi que de préserver l'essence du travail d'excellence et pouvoir pourtant, encore, être à la hauteur de son œuvre, la compléter sans la dénaturer.

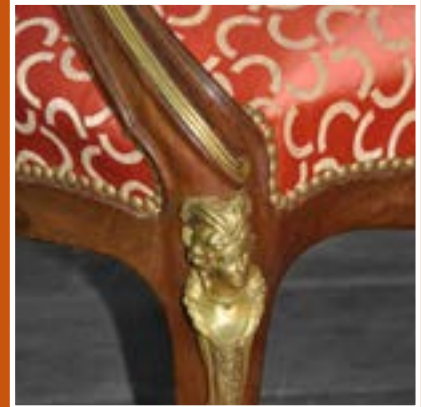
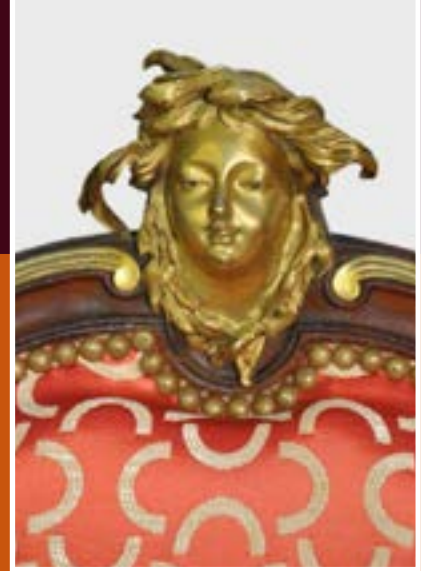




RÉNOVATION DE CHAISES ET FAUTEUILS FRANÇOIS LINKE

Comme pour ces deux fauteuils et petites chaises du Maître pour lesquels a été effectué un travail dans la plus pure tradition.

Des ressorts mêlés aux crins, de la mise en blanc avant couverture, au recollage et nettoyage du bois, l'architecte Maité Mariana n'a pas failli. Les tissus Dédar de Milan, touche finale aux bons soins d'Haguenier, re créent ce subtil mélange si cher à Linke : régence, Rococo et art nouveau. Le show-room de Linke, place Vendôme, n'est plus..... Mais nous n'évoquons pas ici la «pure exposition», mais l'envie de posséder.....





PLAFONDS TENDUS POUR L'IMMEUBLE OPÉRA VICTOIRE

L'immeuble Opéra Victoire projet grandiose et défi exceptionnel pour les intervenants sur ce chantier, dont Haguenier et sa participation à couper le souffle en plein centre du 9^{ème} arrondissement de Paris !

Défi s'il en est pour la première phase de ce chantier pharaonique, si l'on considère l'espace et le temps : 10.000m² de bureaux en cinq mois ! Impératif : cet espace ancien, architecturalement remarquable, manquait cruellement de luminosité, comme souvent dans les constructions Haussmanniennes. Les espaces de repos, par exemple, étaient sans lumière naturelle.

La majesté des lieux est maintenant soulignée grâce à Haguenier et aux plafonds tendus translucides, rétro-éclairés, installés.

La mise en lumière par SRC a ainsi été démultipliée.

On retrouve les plafonds tendus dès l'entrée, comme dans les halls, les couloirs, ou les espaces libres d'accueil, où règne maintenant un vrai éclairage, doux et non agressif.

Une exécution remarquable en un temps record pour Haguenier : 10 jours pour une fois de plus, tendre... vers l'excellence !



FIXATIONS PVC APPARENTES MURALES



LES DIFFÉRENTS TYPES DE LISSES D'ACCROCHAGE POUR PLAFOND TENDU

Les lisses d'accrochage, également appelés «profilés» sont les éléments sur lesquels sera fixée la toile du plafond tendu.

Il en existe de toutes sortes, en Aluminium ou PVC, dont le choix sera déterminé avec Haguenier avant le début des travaux. Le déroulement est simple :

- mesure du pourtour de la pièce sans oublier les recoins et triangulation des angles
- encoller, visser cheviller ou coller (selon le support) ces systèmes d'accrochages soit directement sur votre ancien plafond soit sur les murs tout autour de la pièce.

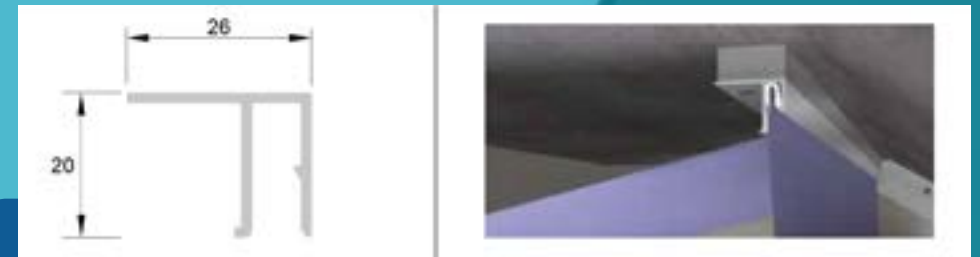
Bien qu'il existe une multitude de fixations possibles, Haguenier travaille principalement avec les suivantes :

- **Fixations PVC apparentes murales**
- **Fixations aluminium cachées murales**
- **Fixations aluminium cachées pour plafond**

FIXATIONS ALUMINIUM CACHÉES MURALES



FIXATIONS ALUMINIUM CACHÉES POUR PLAFOND



Ce qu'il faut savoir :

Les lisses apparentes

- Facilité de montage et démontage
- Possibilité de peindre les lisses

Les lisses cachées

- Pureté de lignes
- La toile est quasi «à même» votre support (espace max de 5 mm)
- Possibilité d'ouverture du plafond tendu

Choisir des lisses apparentes ou cachées est avant tout une question de choix esthétique. Mais les lisses PVC peuvent aussi permettre de résoudre un problème technique d'accès, par exemple un enclenchement difficile par le dessous.





AGENCER ET RÉNOVER UN COMMERCE OU UN RESTAURANT

Ces questions, vos clients vous les ont tous posées un jour :

- «Pour la fissure au plafond On fait quoi ?»
- «Pour tous les câbles ... vous faites comment ?»
- «J'ai envie de changement.... Mais pas de travaux !»
- «On se fixe sur quelle couleur pour le plafond ?»

STOOOP !

Architectes d'intérieur, agenceurs,
DÉTENDEZ-VOUS !

À toutes ces questions auxquelles vous soumettent
vos clients, **une réponse : Le PLAFOND TENDU !**

Ou plutôt, la création à volonté, sans limite d'idées,
de couleurs, d'inspirations, de fantaisies,
d'un AUTRE plafond que vos clients et vous
inventez et qu'Haguenier réalise.

Une toile et vous relookez leurs plafonds
selon leurs besoins, impératifs et envies.



DOSSIER PLAFOND TENDU



AGENCER ET RÉNOVER UN COMMERCE OU UN RESTAURANT

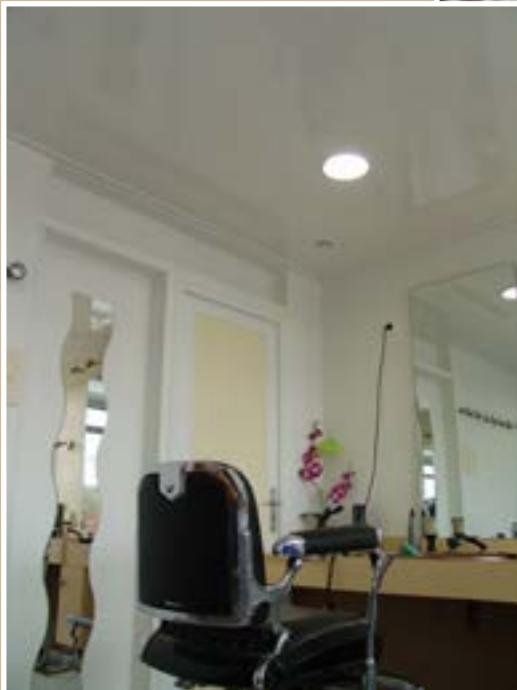
Les couleurs ? Choix à l'infini !
Personnalisation ? Le plafond tendu est imprimable,
se décline en de nombreuses matières et s'adapte
à toutes les formes et configurations de pièces.
La lumière ? Double avantage : Les luminaires
peuvent y être rajoutés et l'effet toile illumine
naturellement la pièce.

Les câbles, spinklers, climatisation, déclencheur
de fumée... se fixent sur les plafonds ou
se placent sous toile perforée.

**Pour les frileux «des travaux d'aménagement» ?
Pas de poussière, pas de déménagement,
et RAPIDE !**



DOSSIER PLAFOND TENDU



AGENCER ET RÉNOVER UN COMMERCE OU UN RESTAURANT

**D'accord mais techniquement c'est quoi
«un plafond tendu» ?**

C'est une toile en PVC, soumise à une extension, par effet de jet de chaleur au moyen d'un mini canon à chaleur, à une température d'environ 40° à 60° en partie haute de la pièce.

Une fois étendue, la toile maintenue par un système de fixations sur toute la périphérie des murs, en se refroidissant cherche à reprendre ses dimensions initiales, mais comme elle est fixée aux murs, elle se tend au lieu de se rétracter.

Les toiles utilisées par Haguenier pour vos plafonds tendus sont aussi traitées par procédé ininflammable MI.

**Les possibilités n'ont comme limite que les envies
et les besoins de vos clients !**

DOSSIER PLAFOND TENDU



AGENCER ET RÉNOVER UN COMMERCE OU UN RESTAURANT

Les avantages de l'après pose d'un plafond tendu :

- Retour à la forme initiale après déformation due à un dégât des eaux...
 - Ne craint pas l'humidité et est imperméable
- Ne craint pas les chocs, infissurable et imputrescible
 - Lavable à l'eau
 - Anti-statique

Une réponse simple, facile et efficace à donner à vos clients ; ça aide !

Haguénier Plafond Tendu accompagne les agenceurs mais aussi les commerçants, les restaurateurs et tous les professionnels qui souhaitent rénover ou agencer un espace ouvert au public.

Quelques exemples de réalisations : restaurants, bar, brasserie, pizzeria, boulangerie, boucherie, traiteur, pharmacie, agence de voyage, coiffeur, magasin de chaussures, magasin de lingerie...





INTÉGRATION D'UNE CLIMATISATION DANS UN PLAFOND TENDU

Un des grands avantages du plafond tendu est la possibilité d'y cacher facilement des câbles, des conduits d'eau ou encore des ventilations. On peut aussi intégrer dans le plafond tendu des cassettes de climatisations.

Voici les différentes étapes de la technique de pose utilisée par les équipes Haguénier Plafond Tendu :

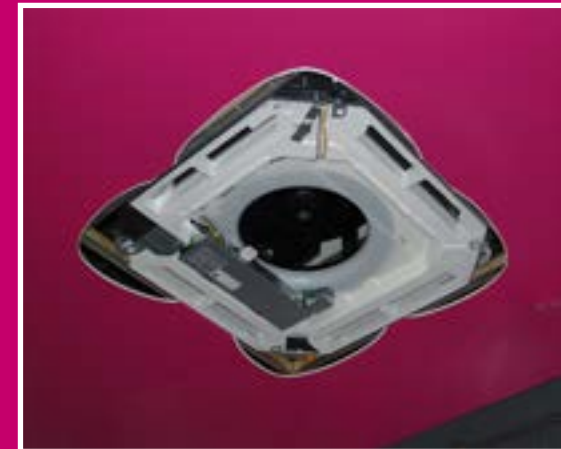
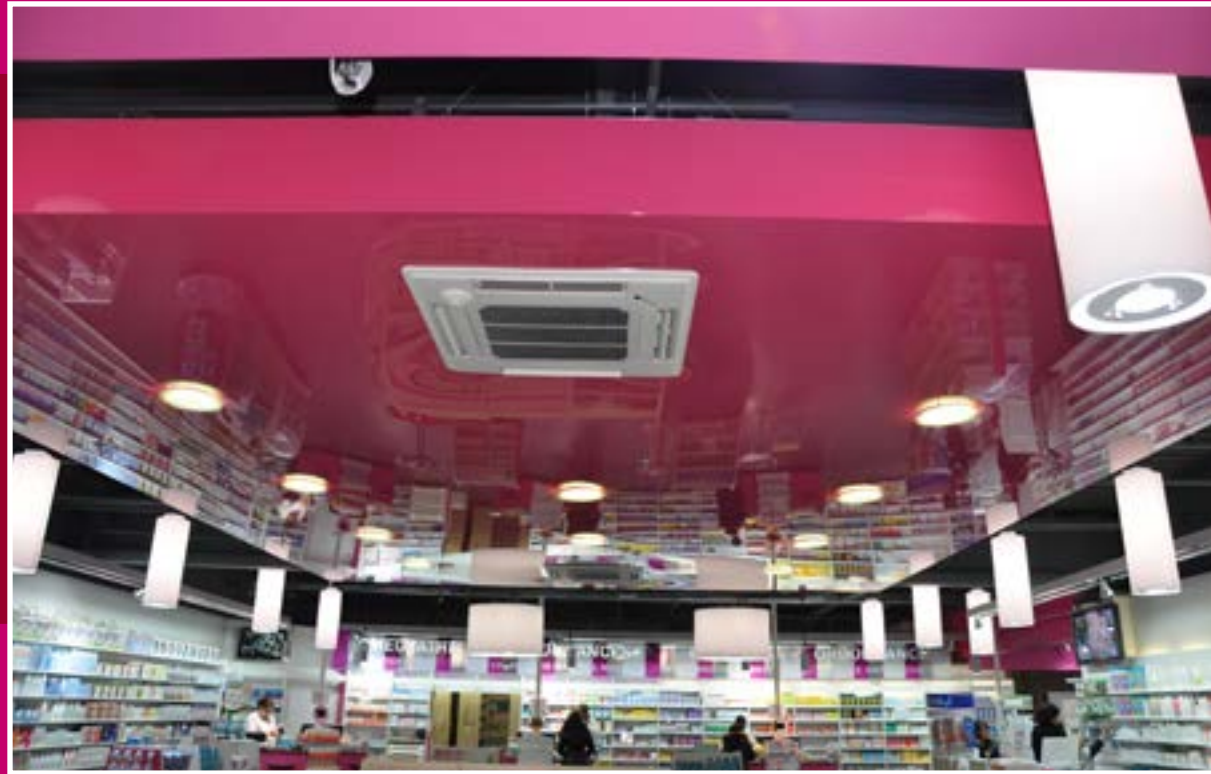
La première étape est la réalisation d'un cadre en bois autour du support de la cassette. C'est sur ce support que les lisses d'accrochage du plafond seront posées.

C'est ensuite en usine qu'est réalisée la réservation dans laquelle viendra se loger la climatisation. C'est la prise de cotes de fabrication qui détermine la dimension de ce trou.

La toile tendue du plafond peut alors être accrochée comme sur un tour de mur classique.

La dernière étape intervient une fois le plafond posé et accroché en périphérie de la climatisation. Le cache de celle-ci est alors repositionné en sous face.

Le résultat est impeccable, la cassette de climatisation parfaitement intégrée au faux plafond tendu.





Haguenier
plafond tendu

LE PLAFOND TENDU ÉCO-RESPONSABLE

- ✓ Recyclable
- ✓ Sans utilisation d'eau
- ✓ Poids allégé
- ✓ Sans cadmium
- ✓ Lavable, démontable et redémontable



PLAFOND TENDU ÉCOLOGIQUE

**Le plafond éco-responsable qui protège
les plafonds et l'environnement...**

En termes d'écologie, cela vous garanti
un plafond tendu :

- Recyclable à 100 %, réutilisable en tant que source d'énergie ou sous d'autres produits.
- Sans utilisation d'eau dans le processus de fabrication.
- Moins d'emballage et recyclable : pour 10 000 m² de plafonds Haguenier, l'emballage représente 50 Kg, contre 1000 Kg pour un autre plafond.
- Poids : moins de matière nécessaire pour une même surface, 0,5 kg par m² pour un plafond Haguenier contre 12 kg par m² pour un autre plafond.
- Transport : gain en volume et en carburant.
- Sans émission de CFC, ni de HCFC.
- Sans cadmium.
- Avec une longévité de 20 ans et plus, lavable mais sans rénovation.
- Démontable et remontable à volonté pour l'accessibilité : évite la destruction de matière.



AVANT



TOILE MURALE ET PROTECTION ACOUSTIQUE DANS UN RESTAURANT

Prenez un chef de rang efficace, l'architecte d'intérieur Nicolas Robineau, incorporez un savoir faire éprouvé pour parer et réchauffer un espace ouvert au public, ici un restaurant le «Balyan» en face du stade de France et faites-lui confiance pour vous mitonner un lieu accueillant.

Saisir l'ambiance : zeste de modernité et de convivialité, tout en sobriété.

Clarifier et rafraichir, en installant des toiles tendues imprimées, et déglacer l'ambiance générale grâce à de chaudes couleurs.



APRES



TOILE MURALE ET PROTECTION ACOUSTIQUE DANS UN RESTAURANT

Confiez à Hagenier la pose des toiles murales et du dressage de la protection acoustique, indispensable.

N'ayez pas peur de détailler, jusqu'à l'intégration discrète de spots lumineux dans les plafonds.

Saupoudrez de luminosité, grâce aux teintes claires des toiles tendues.

Liez l'ensemble en ré-agenceant le mobilier.

Et voilà, c'est prêt !

CHEZ HAGUENIER SI VOUS PARLEZ DÉCIBEL
ON VOUS RÉPONDRA "PROTECTION ACOUSTIQUE" !



PROTECTION MURALE ACOUSTIQUE ET INVISIBLE

Les constructions neuves, ou les lieux recevant du public (commerces, restaurants, musées, salons etc...) engendrent des nuisances sonores qui peuvent être une véritable gêne, aussi bien à titre particulier (les galopades du petit du dessus !) qu'à titre public (brouhaha environnant, écho, réverbération du son...).

Haguenier a entendu votre problème et vous souffle la solution : la protection acoustique posée sous votre revêtement mural : tissu-tendu, toile imprimée...





PROTECTION MURALE ACOUSTIQUE ET INVISIBLE



Une «simple» mousse qui, grâce à ses microperforations, capture le son, les fréquences désagréables, tous les chocs phoniques. Ce procédé participe également à l'absorption des réverbérations phoniques d'une pièce.

Avec Haguenier et sa solution «protection acoustique», les problèmes d'isolation phonique deviennent «beaucoup de bruit pour rien» !

Avec un effet "dessus-dessous", la mousse enferme aussi bien les sons de votre espace, que ceux des espaces adjacents (voisin du dessus, commerce voisin...).

Procédé simple et efficace, la mousse est posée sur un cadre plastique en respectant le montage : mousse / vide d'air / toile.



DOSSIER VIP ROOM



AU VIP ROOM PARIS, LA TOILE TENDUE FABIEN VERSCHAERE PAR HAGUENIER

**Suivez le guide !
Retour aux sources du terme de «toilettes» grâce à
Haguenier et son adaptabilité au temps qui passe...**

Saviez-vous qu'à l'origine le mot «toilettes» désignait les objets de coiffure et de soin du corps disposés sur une table à habiller, couverte de tissus et de dentelles ? Au VIP Room Paris, melting pot parisien du célèbre patron «d'espaces de vie de nuit», Jean Roch, ce sont précisément les murs des toilettes qui sont recouverts de tissus.

Ici la toile tendue noire est posée sur les murs et l'artiste Fabien Verschaere y a dessiné directement ! Le plafond quant à lui est en toile tendue laquée noire. On retrouve, aussi bien dans les traits que dans l'audace du lieu, tout l'univers de l'artiste, mélange de naïf et d'hyper réalisme.

Effet voulu ou pas, on pourrait presque retrouver des points de dentelle dans ces dessins...



DOSSIER VIP ROOM



AU VIP ROOM PARIS, LA TOILE TENDUE FABIEN VERSCHAERE PAR HAGUENIER

La toile blanche, est elle aussi libre espace d'expression pour d'autres dessins originaux de Fabien Verschaere et a été recouverte d'une plaque de verre.

Les plafonds tendus sont translucides et rétro-éclairés pour un maximum de clarté et de luminosité.

Jean Roch, propriétaire des lieux et amateur d'art contemporain, grâce aux talents conjugués de Fabien Verschaere et du savoir-faire d'Haguenier, remet ici au goût du jour l'essence même du terme «toilettes».





TRAVAIL SUR TOILE MURALE CHEZ UN PARTICULIER

LET IT BE ! Chez un particulier, travail d'Haguenier sur toile murale

Bienvenue dans un appartement entièrement repensé en terme de lumière, habillage de fenêtres et esthétique par Haguenier Tapissierie Décoration et On Off Lighting project !

La propriétaire des lieux a choisi la pochette de son album de musique préféré, qu'Haguenier a imprimé sur une toile murale, fixée sur un cadre. Et la clim' se fait discrète totalement intégrée au visuel !

Les possibilités de personnalisation des imprimés, sont déclinables à l'infini !
Seule limite : votre envie !

L'éclairage, par On Off Lighting project, de tout l'appartement se fait par télécommande, couleur variable selon votre humeur.
Du vert dans l'entrée, du rose dans le salon, un jaune pâle dans la chambre...ou tout l'inverse, chaque pièce/couleur se télécommande indépendamment les unes des autres !
Tout le système d'éclairage est caché dans le renforcement du faux plafond.





TRAVAIL SUR TOILE MURALE CHEZ UN PARTICULIER

Une idée très «zen attitude» et ultra pratique : les stores bateaux et store enrouleurs de chez Silent Gliss, qu'Haguenier a installé dans tout l'appartement. Le tout se pilote simplement par une télécommande, permettant de fermer individuellement les stores ou l'ensemble de l'appartement.

La tête de lit, pensée et réalisée par Haguenier, un superbe gris anthracite aux chic surpiqures finition «Hermès», et des spots éclairage «dessus dessous» en guise de lampes de chevet.





Haguenier
tapisserie
d'écossais
plafond

A très bientôt
pour les prochaines
nouvelles du groupe
Haguenier !

01 48 82 05 38
info@haguenier.com