

infos **GROUPE #16**



La gazette Haguenier

automne 2012

LA TAPISSERIE

Tout un appartement

Types de stores

Style Louis XV

Passementerie - Acte I

Passementerie - Acte II

Passementerie - Acte III

LE PLAFOND TENDU

Prise de contact

Chantier d'un particulier

Restaurant Hôtel

Thé aux Carrés

Brasserie Bièvres

Plafond magique

LE MURAL

Chambre d'hôtel

Hôtel Holiday Inn

◀ Auditoriums

LA LUMIERE

VIP Room

Mise en lumière d'Atoll

01 48 82 05 38

info@haguenier.com



HABILLAGE COMPLET D'UN APPARTEMENT "Là, tout n'est qu'ordre et beauté, luxe, calme et volupté"... by Haguenier

Un immense appartement
de standing...
Des possibilités à faire
tournoyer les têtes...

Stores, tissus, tabourets,
têtes de lits, coussins,
tapis se font la part belle.
Des imprimés plumes,
tulipes, ou des broderies
donnent à ce chantier plein
de poésie.

Haguenier en collaboration
avec ses partenaires de
renom et l'architecte
d'intérieur Sylvain Proyard,
vous donne la recette d'une
rénovation réussie.





HABILLAGE COMPLET D'UN APPARTEMENT

Liste à la Prévert...

- Pour faire une rénovation réussie
- Repenser d'abord les fenêtres
- Avec des rideaux, des stores enrouleurs ou bateaux
- Quelque chose d'imprimé
- Quelque chose de brodé
- Quelque chose de beau
- Quelque chose d'utile
- Placer ensuite ceux-ci
- Dans les salle de bains
- Les chambres
- Le bureau
- Le salon
- Les toilettes





HABILLAGE COMPLET D'UN APPARTEMENT

- Poser un store extérieur pour la terrasse
- Travailler avec les meilleurs fournisseurs...
- Baumann, Art Décora et Houlès pour les tissus et la passementerie
- Silent Gliss pour les systèmes de tringles...
- Ne pas oublier le confort
- Et penser à la commande électrique de tous les systèmes
- Disposer ensuite des pièces uniques et exclusives
- Comme une vitre de douche, coupée directement dans le verre par un artiste contemporain





HABILLAGE COMPLET D'UN APPARTEMENT

- Des coussins
- Une tête de lit pour accompagner vos nuits.
- Un petit tabouret de coiffeuse pour la chambre des parents
- Un paravent
- Une moquette voluptueuse,
- Un tapis en harmonie, pour un superbe dressing
- L'ensemble dessiné et réalisé par Haguenier
- Quand le tout est fini
- Le chantier accompli
- Le client satisfait pourra dire :

C'est signé Haguenier...





LES DIFFÉRENTS TYPES DE STORES

Les bienfaits de la lumière sur notre vie ne sont plus à démontrer. Toutefois comme en toutes choses, point trop n'en faut et c'est là que rentre en scène le store.

Les stores "de là-bas"

Vénitien, japonais, ou californien. Le premier sera idéal pour orienter horizontalement le flux lumineux. Le second permet d'occulter la lumière partiellement. Enfin le californien offrira un jeu de lumière vertical.

Les stores "doseur"

Enrouleur, plissé, bateau, ou bouillonné, ça monte, ça descend selon la dose voulue. Les uns disparaissent en remontant et les autres permettent de garder même relevé, un habillage de fenêtre.

Quelle que soit votre préférence ou vos besoins, avec les stores c'est "no limit" : du tissu à l'alu en passant par le bois ou le PVC, imprimé ou uni le store aujourd'hui se trouve dans quasi n'importe quel matériau.

Vous trouverez également des tissus ou matières plus ou moins occultants ou au contraire jouant la transparence. Et même la domotique sera si vous le souhaitez adaptable, avec des systèmes comme "Silent gliss".

À vous de lever le rideau sur vos stores !





FEUILLE DE STYLE N°1 : LE STYLE LOUIS XV EN TAPISSERIE

Entre les mains d'Haguenier et de son équipe, de superbes pièces d'époque reprennent vie. Charge à l'artisan de les rénover, les relooker.

Au-delà du travail du maître, nous vous proposons de découvrir ses "Feuilles de style" qui ont écrit l'histoire de l'ébénisterie d'art et de la décoration. Et de feuilleter ce livre du temps qui n'est que recommencement...

Sous Louis XV le mobilier atteint son âge d'or. Succédant au style Régence, il se caractérise par l'esthétique rocaille mettant à l'honneur la nature : fleurs, feuilles d'acanthe, coquilles ornent les sièges et les meubles, en marqueterie ou en bois naturel.

L'architecture évolue et la décoration s'adapte.

La transformation des appartements et la création de "petits appartements" plus intimes est à l'origine de la création de plusieurs meubles ou sièges. Le bureau de pente, le lit d'alcôve ou le canapé, par exemple, sont des inventions du style Louis XV.





FEUILLE DE STYLE N°1 : LE STYLE LOUIS XV EN TAPISSERIE

C'est aussi sous le règne de Louis XV que se développe le goût pour les chinoiseries ou l'orientalisme et qu'apparaissent de nouveaux "matériaux". Les panneaux de laque, importés d'Extrême-Orient, recouvrent certains meubles très raffinés.

Le meuble phare : la commode.

Sous Louis XV, les meubles de rangement revêtent plusieurs formes. La commode Louis XV est le meuble phare du règne. En bois naturel ou recouverte de placage, de marqueterie, elle revêt parfois des panneaux de laques orientales et est enrichie par des bronzes dorés et ciselés (poignées, chutes, sabots).

De Paris à la province...

En effet, la décoration au XVIII (comme souvent jusqu'à l'industrialisation) est question de rang social, et de "géographie". Elle se conçoit différemment en province et à Paris. Certains meubles sont très prisés sur la capitale et d'autres typiques de la province où ils s'adapteront au goût et aux essences de bois locales. La fameuse commode Louis XV se trouvera davantage sur Paris alors que l'armoire est typique de la province par exemple. Quant au buffet Louis XV, il se déclinera en plusieurs modèles.





FEUILLE DE STYLE N°1 : LE STYLE LOUIS XV EN TAPISSERIE

Les autres différents meubles en vogue.

Différents meubles de rangement apparentés aux commodes, apparaissent à cette époque.

Le semainier, et le chiffonnier qui sont des meubles plus hauts que les commodes, et comptent de nombreux tiroirs.

L'encoignure apparaît également.

L'armoire Louis XV : L'armoire n'est plus un meuble à la mode sous le règne de Louis XV, à Paris. En revanche, en province, l'armoire Louis XV reste un meuble phare qui est adapté par les ébénistes régionaux et dont la mode se poursuit jusqu'au début du XIXe siècle. A cause de ce caractère provincial, l'armoire Louis XV est généralement en bois naturel.

Le buffet Louis XV : Comme l'armoire, le buffet bas et le buffet à deux-corps sont des meubles plus courants en province et destiné à une clientèle bourgeoise et adoptera le vocabulaire décoratif propre à chaque région. (A Lyon, par exemple, le traditionnel buffet de chasse est couvert d'un plateau de marbre et parfois de portes à double charnières permettant de rabattre les portes sur les côtés.)





PASSEMENTERIE - ACTE I

Zoom sur L'ART de la passementerie

Ornement, décoration, assemblage, motifs ou scénographie bienvenue dans le monde magique de la passementerie !

Cet art minutieux remonte au XVI^{ème} siècle, où une guilde fut même créée, exigeant au moins sept années de formation.

Le gland fut le premier article de passementerie, mais assez rapidement ces ajouts précieux se déclinèrent sous d'autres formes.

Galons, pompons, rosettes, guimpes, cordons ou rubans, c'est l'explosion de l'art sur quelques centimètres de tissus apposés ou ajoutés, tant sur les vêtements que sur les tissus d'ameublement.

L'art est poussé à son paroxysme quand des scènes sont même reproduites.

La passementerie reste aujourd'hui très présente dans la décoration intérieure, l'ornementation de rideaux ou de luminaires, mais également dans les uniformes militaires.

Le principe est et reste simple : le travail de nombreux fils entremêlés, entrecroisés, superposés, qui formeront des dessins ou des formes.

Le raffinement, contemporain ou classique, parfois ne tient qu'à un fil ...





PASSEMENTERIE - ACTE II

Travelling avant sur LA MANIÈRE

Haguenier vous propose de vous guider entre les fils de la passementerie. L'œil de l'artisan professionnel vous orientera vers l'audace ou la nouveauté, ou vous conseillera une approche plus classique de ces parements variés et foisonnant de possibles.

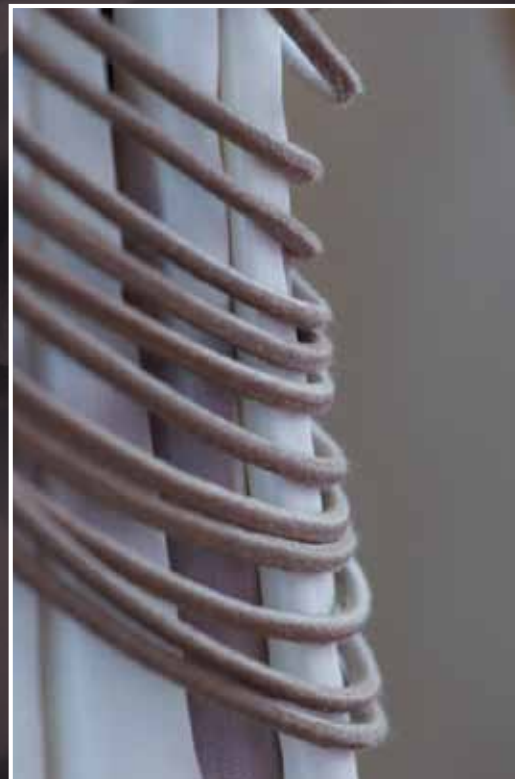
Le maître artisan vous présentera les nombreuses utilisations de la passementerie dans votre intérieur.

Ainsi, des embrases câblées, à crêtes ou à glands, maintiendront vos rideaux ouverts. De même qu'une frange moulinée, ou torse, ou un effilé pourront habiller une tringle et la dissimuler.

Les meubles pourront se parer de jupes, passepoils, giroline ou giselle, afin de rehausser ou adoucir les tissus choisis. Dans ces méandres de détails, l'avis du guide Haguenier vous permettra de tirer le meilleur parti de ce complément idéal du tissu d'ameublement.

Les quelques rares artisans qui excellent encore dans cet art, comme Declerc ou Les Passementeries d'Ile de France, partenaires d'Haguenier, sauront donner vie à toute une scénographie que vous imaginerez avec Haguenier : choix des couleurs, des motifs, des formes, autant d'éléments qui composeront la pièce de passementerie.

Car au-delà de la pièce d'art il y a l'utilité.





PASSEMENTERIE - ACTE III

Gros plan sur LA PRATIQUE

L'application de passementerie dans notre quotidien et notre intérieur est sans limite. Du sol au plafond tous les tissus sont éligibles au raffinement apporté par la passementerie.

Vos jetés de lit ou courtepointes, s'habilleront de ganses.

Vos coussins seront rehaussés de cartisanes.

Les rideaux se maintiendront avec de gracieuses embrases.

Même les lustres se parent de glands.

Pour tout cela Haguenier met à votre disposition un grand choix de gammes de styles et de modèles.

Et l'exclusif est également possible, puisque le maître artisan vous permet de profiter d'un service sur mesure.

Assortir, rehausser, sublimer, souligner, adoucir, orner, enrichir... la passementerie chef d'œuvre de création, où le premier rôle est tenu par votre imagination pour que vos rêves deviennent votre décor.

Et voilà comment, par de simples fils en "élévation" (terme des croquis de passementerie), l'art se perpétue et reste aujourd'hui encore et grâce aux conseils d'Haguenier, une note nec plus ultra...





PRISE DE CONTACT POUR UN CHANTIER RÉUSSI

Comment se déroule un premier rendez-vous de chantier lorsque l'on fait appel à Haguenier ?

Qui s'occupe de quoi ?

Thierry Charolais, le responsable commercial, nous renseigne sur cette prise de contact essentielle au bon déroulement d'une collaboration avec Haguenier.

"La prise de contact avec le client, ou avec son décorateur, est une première étape primordiale. C'est à cette occasion que seront définis les besoins du clients, ses envies et notre expertise validera, et/ou l'orientera sur des solutions proposées. Nous passons également en revue les éventuelles contraintes techniques.

De l'intégration d'un système d'air conditionné, en passant par la domotique éventuellement possible, tout est envisagé, suggéré, proposé.

Si nécessaire nous nous rapprochons des installateurs, afin de baliser tous les impératifs techniques, tant en terme de sécurité, que d'esthétisme. Les mesures sont prises, les choix des teintes et matières.

Nous étudions également quelle sera la disposition des spots, qui est à discrétion des clients, car tout est possible en terme de positionnement de spots !

Notre priorité est d'offrir le maximum d'alternatives au client et non seulement satisfaire ses besoins, mais lui garantir d'être à la pointe de la technique et des tendances."

C'est cette écoute de l'ensemble des équipes d'Haguenier, et dès le premier contact avec le client, qui vous garantit un travail de qualité et bien au-delà !





AVANT



VISITE DE CHANTIER CHEZ UN PARTICULIER

Haguénier avec la collaboration de la décoratrice Laurence Jonchet (Murs Passion) est intervenu dans un pavillon pour une pose de plafond tendu. Son savoir-faire était particulièrement requis pour l'intégration d'une cheminée insert et d'une hotte de cuisine.

Thierry Charolais, le responsable commercial de chez Haguénier nous guide sur le déroulement de ce chantier.

Quelles sont les étapes pour l'installation d'un plafond tendu ?

D'un point de vue pratique, le déroulement du chantier en lui-même se décompose en 4 étapes :

la pose de profilés, puis l'installation des chaises à spots, viennent ensuite le câblage, puis la pose du plafond et enfin le renfort de toile et les finitions.

Quand un chantier inclus une intervention dans plusieurs pièces, comment s'organise le travail ?

Ce chantier était ce que nous appelons un chantier "ouvert", d'accès libre car non meublé et non habité. Dans ces cas là, nous investissons les lieux et opérons simultanément sur toutes les pièces pour lesquelles notre savoir-faire a été sollicité.





APRES

VISITE DE CHANTIER CHEZ UN PARTICULIER

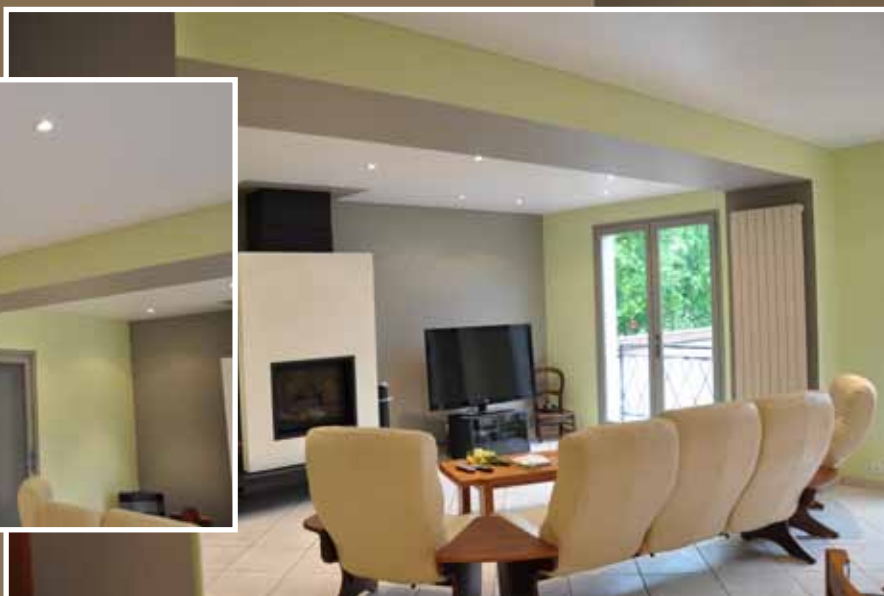
Dans les cas de locaux occupés, il est demandé aux clients d'assurer une circulation aisée tout autour des murs de chaque pièce. Il est donc nécessaire de faire de la place, mais pas de contrainte de déménagement total d'une pièce !

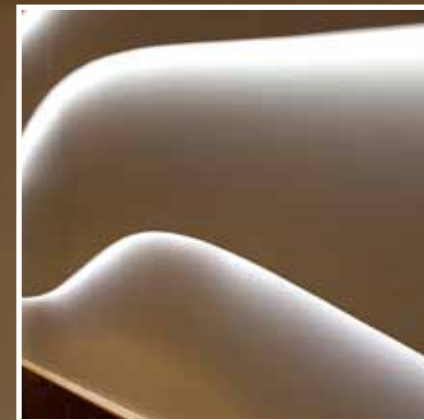
Nos équipes interviennent sur toutes les pièces en même temps. Selon les étapes, le travail sera effectué par équipe de deux (pose de profilés par exemple) ou par une seule personne.

Quel a été le temps d'intervention sur ce chantier qui était constitué de 3 pièces ?

Ce chantier a été entièrement réalisé en 4 jours avec une équipe de 2 personnes à temps plein. Ces 4 jours vont du premier coup de crayon de repère de mesure pour la pose des profilés à la finition peinture.

Au terme de ce délais, Haguénier est intervenu dans 3 pièces, des murs au plafond et a livré un travail complet et totalement fini, prêt à vivre.





RESTAURATION D'UNE SALLE DE RESTAURANT DANS UN HÔTEL

Du doux, des arrondis, des volutes et des courbes, vous pénétrez dans le nouveau cadre du restaurant du "Quality" à Nanterre. Repensé par Haguenier, ce restaurant vous invite à une pause entre stress et course effrénée.

Pour créer cette "matrice", les équipes d'Haguenier, ont installé des plafonds tendus laqués aux teintes douces et chatoyantes, intégrant en toute discrétion le système de climatisation.



RESTAURATION D'UNE SALLE DE RESTAURANT DANS UN HÔTEL

La lumière est captée, dirigée et orientée, afin d'éclairer sans agresser, grâce à des luminaires tout en rondeur, des fenêtres équipées de stores vénitiens et des jeux de miroirs.

Les murs sont habillés de vagues de lumières, pour une sensation de flottement tout en douceur.

Laissez-vous porter !



THÉ AUX CARRÉS

“Cosy” et “intime”, “accueillant” et “chaleureux” tels étaient les mots d’ordre pour ce petit havre de paix, nouvellement installé dans les locaux d’une ancienne chapellerie, au cœur du quartier des Carrés Saint Louis à Versailles.

Pour “Thé aux carrés / Tea lover”, Haguenier a participé à cette ambiance salon de thé et boutique déco, en intervenant sur le plafond.

Celui d’origine en poutre et plancher bois avait été protégé du feu par projection et n’offrait pas la possibilité d’être repeint.

Comme pour tous les espaces ouverts au public, la nécessité de ne pas immobiliser le commerce par de trop longs travaux s’imposait.





THÉ AUX CARRÉS

Les équipes Haguenier, avec la technique du plafond tendu, sont venus à la rescousse des propriétaires des lieux, sans gravât ni odeur et rapidement, dans ce repère d'amateurs de thé et de beaux objets.

De la toile tendue, quelques spots led et un lustre au dessus du coin salon plus tard, le lieux a été magiquement transformé.

"Thé aux carrés / Tea lover" vous accueille maintenant pour un agréable moment de détente autour d'un thé, dont vous pourrez choisir le parfum parmi les nombreuses et jolies boîtes renfermant ces saveurs.

Grâce à Haguenier et au plafond tendu, moment détendu garanti, dans un cadre charmant !





PLAFONDS TENDUS POUR RÉNOVATION DE BRASSERIE

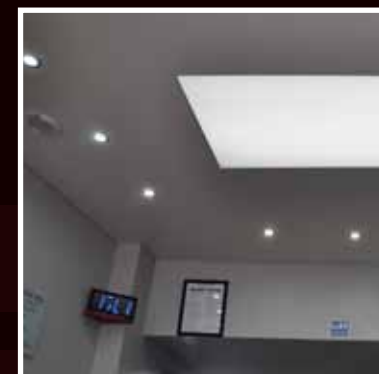
Située face à la mairie de Bièvres, une brasserie a fait peau neuve grâce à l'intervention conjuguée des équipes d'Haguenier et de l'architecte d'intérieur Didier Peyret.

On casse l'image traditionnelle des brasseries classiques en insufflant luminosité et modernisme.

L'installation d'un plafond tendu de couleur satin ivoire récupère la luminosité extérieure et la redistribue au centre de la salle. Cette source de lumière complétée par des spots offre une luminosité sans pareil, cassant avec l'ambiance traditionnelle des brasseries sombres et désuètes.

Des puits de lumière, réalisés en toile translucide avec rétro éclairage par rubans de leds, complètent cet étonnant jeu de lumières.

Une très belle réalisation des équipes d'Haguenier pour cette brasserie où la lumière est toujours au menu !



HAGUENIER ET LE PLAFOND MAGIQUE

Haguenier a plus d'un tour sous
ses plafonds tendus !



De la facilité d'entretien et de pose au changement de toile, Haguenier ajoute à tout cela une touche de quasi-magie...

Prenez un espace dont l'environnement sonore est trop bruyant.

Faites appel aux services d'Haguenier et vivez le bonheur d'une bonne isolation phonique.

Un indice sur ce tour de magie et son utilité pratique ?

Grace à une toile microperforée les ondes sonores pénètrent la toile, se retrouvent piégées et amorties dans le vide du caisson entre toile et plafond.



Les sons ressortant avec une réverbération amoindrie, l'acoustique est très nettement améliorée, offrant un meilleur confort sonore.

De l'espace collectif (cinéma, hall, auditorium) aux pièces mal isolées chez des particuliers, améliorez votre acoustique environnante grâce à cette technique éprouvée d'isolation phonique.

Quand on vous dit qu'Haguenier fait des miracles !



IMPRIMÉ MURAL ET RÉFECTION DE CHAMBRES D'HÔTEL

Rénovation bluffante. Plaisir des yeux.
Et mélange subtil des fondamentaux et de la modernité.

Les quelques 50 chambres de l'hôtel "La Chaumière" viennent d'être réformées par Haguenier et ses équipes.

En "toile de fond" une toile imprimée, reprenant le texte des "Droits de l'homme et du citoyen" offre un effet graphique au rendu superbe.



IMPRIMÉ MURAL ET RÉFECTION DE CHAMBRES D'HÔTEL

De lettres en mots, de plein en déliés, de fond en forme, le mobilier en PVC sélectionné par Haguenier chez Acrila, ajoute une touche sobre et originale à l'ensemble.

Pour parfaire l'ensemble, et pour la touche luminosité, des plafonds tendus ont été installés. Moquettes et rideaux, également choisis par Haguenier, enveloppent ces écrans à "douce nuit".

Cadre magnifique, pour longues nuits, j'y ai droit grâce à Haguenier !

distinctions
des



TOILE IMPRIMÉE MURALE POUR L'HÔTEL HOLIDAY INN DE NOISY

Hymne à la musique sur ce chantier pour l'hôtel Holiday Inn de Noisy, où l'artisan Haguenier œuvre en véritable chef d'orchestre.

De la réception aux étages, un accord parfait entre plafonds tendus et toiles murales imprimées sur le thème de la musique.

En prélude, à la réception de l'hôtel, une toile murale imprimée de notes de musique marron sur fond blanc, donne le "la".





TOILE IMPRIMÉE MURALE POUR L'HÔTEL HOLIDAY INN DE NOISY

On garde le tempo en se dirigeant vers les salles de réunion, accueillant séminaires et conférences, où une cascade de notes noires sur fond blanc rythme le pas des visiteurs.

On maintient la cadence avec un plafond tendu mat, aux découpes arrondies, avec intégration des spots et de la climatisation.

... "Mélodie en mezzanine" pour une superbe toile imprimée murale au visage de diva.

Enfin, point d'orgue de cette symphonie réalisée par les équipes du maître Haguenier, la pose de toiles murales sur un poteau arrondi à 360°.





TISSUS TENDUS AUX AUDITORIUMS TITRAFILMS Un beau visuel pour un audio parfait

MIXAGE
Les auditoriums de Titrafilms (leader du doublage et des sous titres en France) font peau neuve grâce à Haguenier et son expertise en matière d'acoustique.

En collaboration avec des acousticiens professionnels, 6 salles ont été entièrement refaites, assurant un cadre aussi beau que performant.



Console AMS NEVE

Plan
trav
747

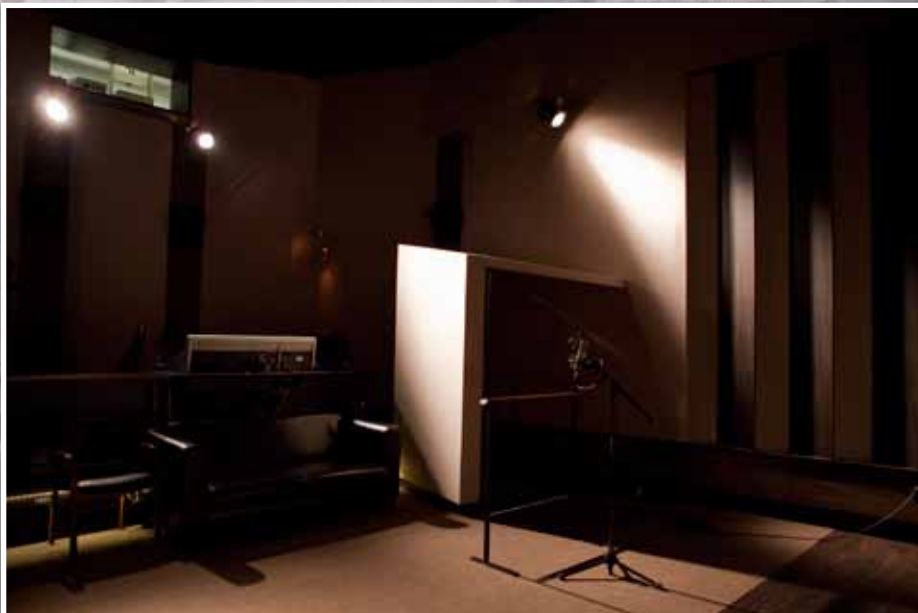


TISSUS TENDUS AUX AUDITORIUMS TITRAFILMS

Pour ce type de chantier, Haguenier pare l'environnement de tissus tendus "intelligents" : des toiles ajourées aux mailles peu serrées, apposées sur de la toile de roche, permettent de capturer le son, l'emprisonnent et l'amortissent pour un rendu parfait sans aucun parasite auditif.

Avec des teintes du noir au rouge, en passant par le taupe, le beige, ou la framboise, ces auditoriums sont aussi beaux qu'efficaces.

Silence... ça enregistre !



VIP ROOM & HAGUENIER



LEDS MURALES, TOILES IMPRIMÉES,
BANQUETTES LUMINEUSES ET
PLAFOND TENDU AU VIP ROOM



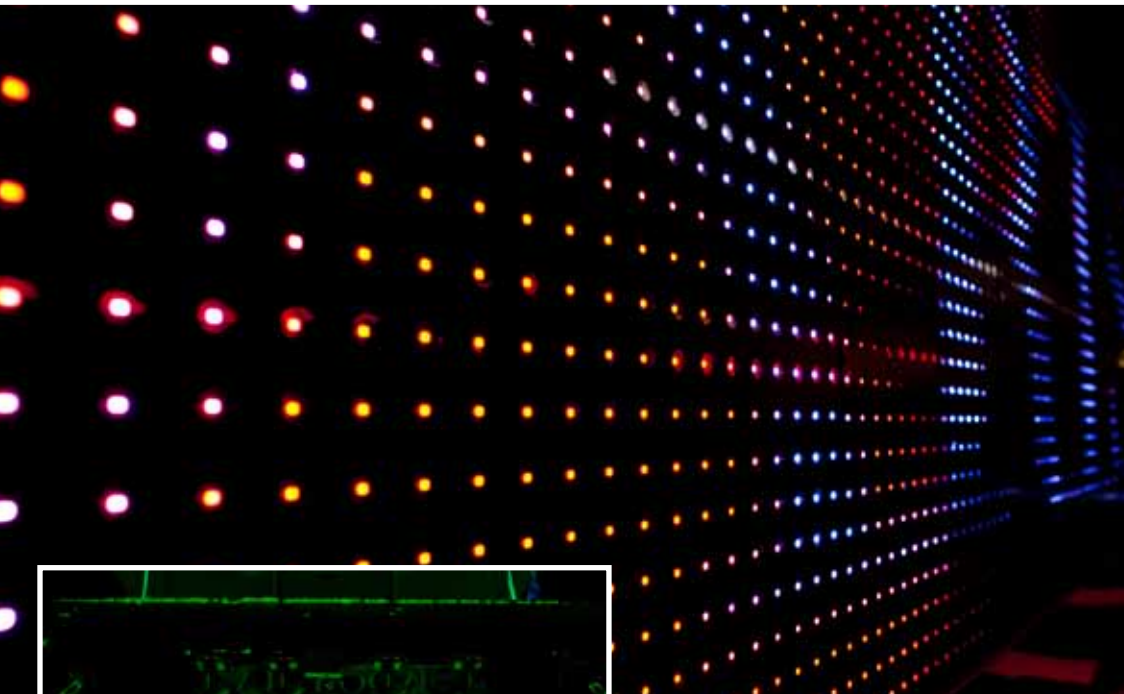
Willkommen, Bienvenue, Welcome !

Un spectacle mis en scène par les équipes d'Haguenier pour le VIP Room.

Superbe défi que ce chantier du VIP Room, ambiance chic et choc.

Du grand, du beau, du cosy moderne, comme on aime.

VIP ROOM & HAGUENIER



**LEDS MURALES, TOILES IMPRIMÉES,
BANQUETTES LUMINEUSES ET
PLAFOND TENDU AU VIP ROOM**



Au programme, pas moins de 130 banquettes lumineuses à led avec un angle d'éclairage permettant une luminosité uniforme du sol au dossier, des milliers de couleurs pilotées, en régie ou par télécommande, au rythme de la musique.

VIP ROOM & HAGUENIER



**LEDS MURALES, TOILES IMPRIMÉES,
BANQUETTES LUMINEUSES ET
PLAFOND TENDU AU VIP ROOM**



Sur la scène et ses côtés, des rideaux
théâtraux conçus et réalisés par
Haguenier : nous sommes dans le
temple des plus belles nuits parisiennes !

L'ambiance intimiste a aussi été pensée,
la mezzanine se privatise grâce aux
spectaculaires toiles imprimées tendues.

Le show est partout !

VIP ROOM & HAGUENIER



LEDS MURALES, TOILES IMPRIMÉES,
BANQUETTES LUMINEUSES ET
PLAFOND TENDU AU VIP ROOM



Jusqu'aux murs habillés de leds : projection en cascade, en rafale, de textes, d'images et de couleurs ! Les mots se forment, les couleurs swingent, les images s'animent sur ces murs de leds hyper innovants.

Haguenier nous fait tourner la tête, les murs dansent, les banquettes s'illuminent, la scène vit ! Vous pénétrez dans un espace dédié à la fête, au beau, au magistral, avec aux manettes le savoir faire d'Haguenier.

Tout le monde en scène !

MISE EN LUMIÈRE D'ATOLL

Atoll : le centre commercial écologique



Situé sur la commune de Beaucouzé, à l'ouest de l'agglomération angevine, l'Atoll est un centre commercial dédié à l'équipement de la maison, à la famille et aux loisirs.

Pensé par la Compagnie de Phalsbourg, opérateur spécialisé dans les zones commerciales d'entrées de ville, et conçu par les architectes Antonio Virga et Vincent Parreira, le bâtiment prend la forme d'une ellipse.

Véritable lieu de vie, l'Atoll est aussi le premier éco-parc commercial certifié HQE commerces.


Il offre ainsi toute une batterie de mesures destinées à limiter ses dépenses énergétiques et apporte une réelle plus-value environnementale : gestion des eaux pluviales, confort acoustique, isolation thermique performante, panneaux solaires fournissant une partie de l'électricité consommée par le pôle, et économies d'énergie.

Pour Philippe Journo, dirigeant de la Compagnie de Phalsbourg : "Ce succès montre l'appétence des consommateurs pour le commerce de périphérie dès lors que celui-ci est basé sur une vision sans concession, faite de qualité architecturale, de paysagement et de service à la clientèle. Avec L'Atoll, nous avons le sentiment d'avoir franchi un nouveau cap."

La gamme RUBILIGHT d'On/Off Project nous a permis de collaborer avec ce promoteur de génie dans diverses intégrations telles caissons lumineux, plafonds tendus lumineux ou mise en valeur du mobilier.



Photos : Éric Heranval - DR



A très bientôt
pour les prochaines
nouvelles du groupe
Haguenier !

01 48 82 05 38
info@haguenier.com